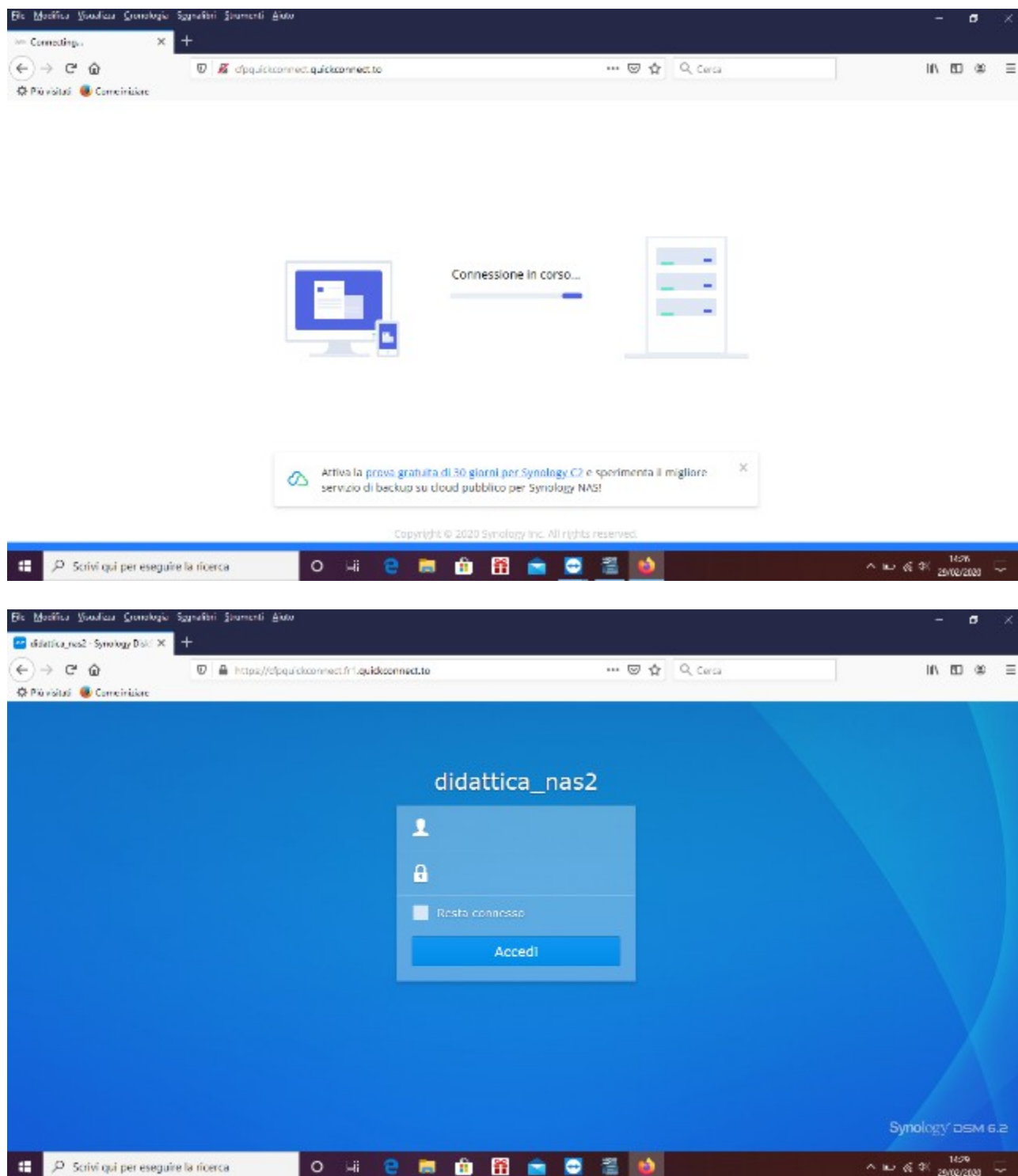


PIATTAFORMA PER LA DIDATTICA A DISTANZA - MANUALE ALLIEVO ACCESSO

Aprire un finestra browser e digitare il seguente indirizzo nella barra URL:

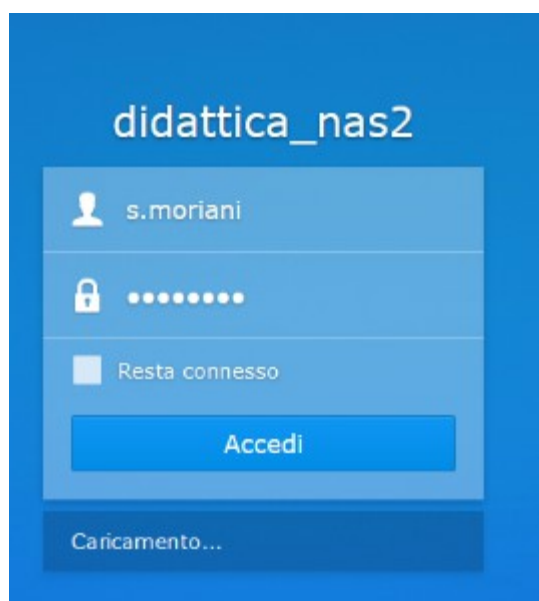
<https://cfpquickconnect.fr1.quickconnect.to/>



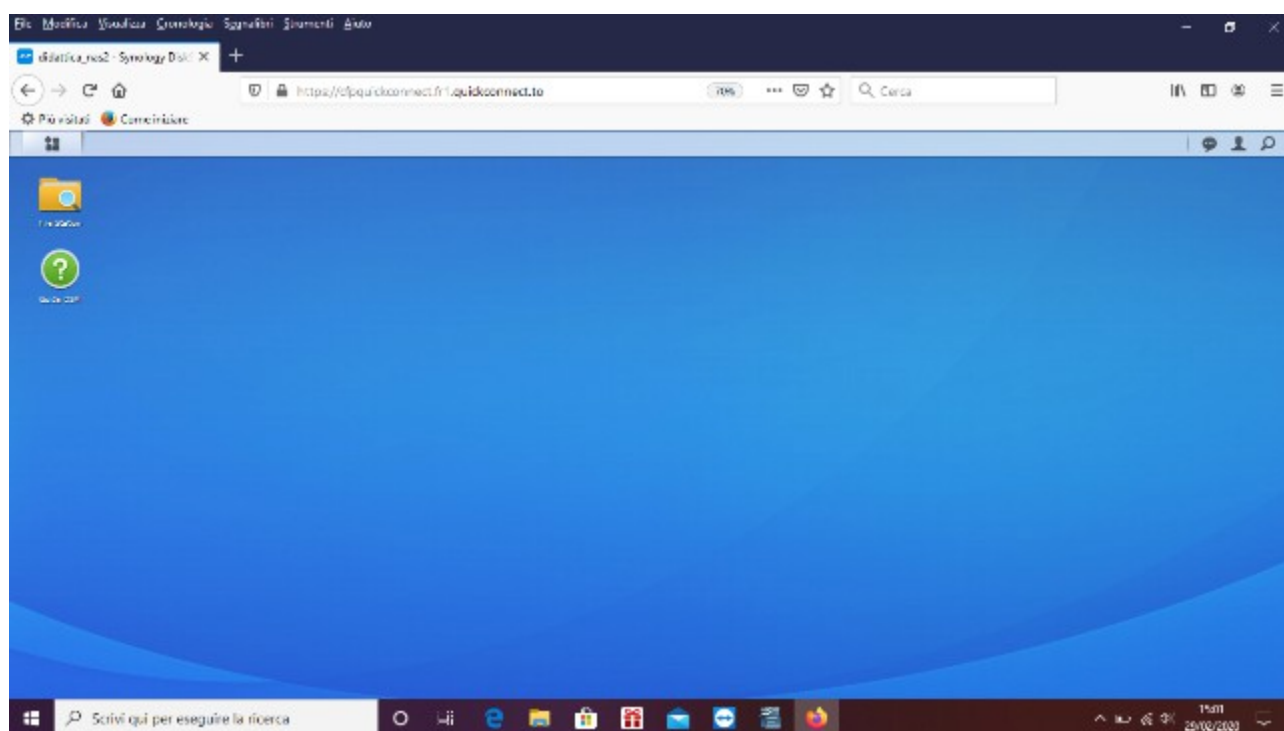
A caricamento avvenuto l'utente può perfezionare l'ingresso con le proprie credenziali (username e password), già in dotazione, le stesse impiegate nelle aule e nei laboratori di informatica. In caso di smarrimento della password è possibile richiederla a assistenza@cfpcomo.com

PIATTAFORMA PER LA DIDATTICA A DISTANZA - MANUALE ALLIEVO

Ad esempio:



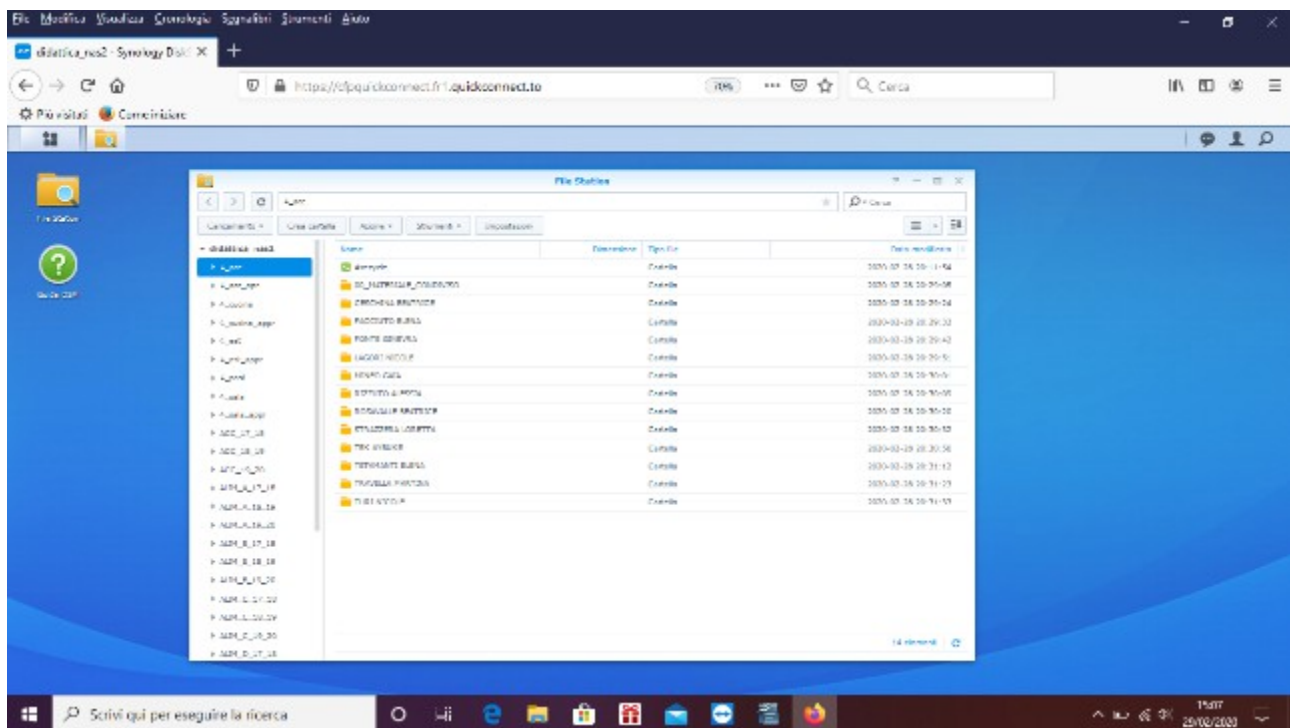
A riconoscimento avvenuto l'utente visualizza la seguente schermata



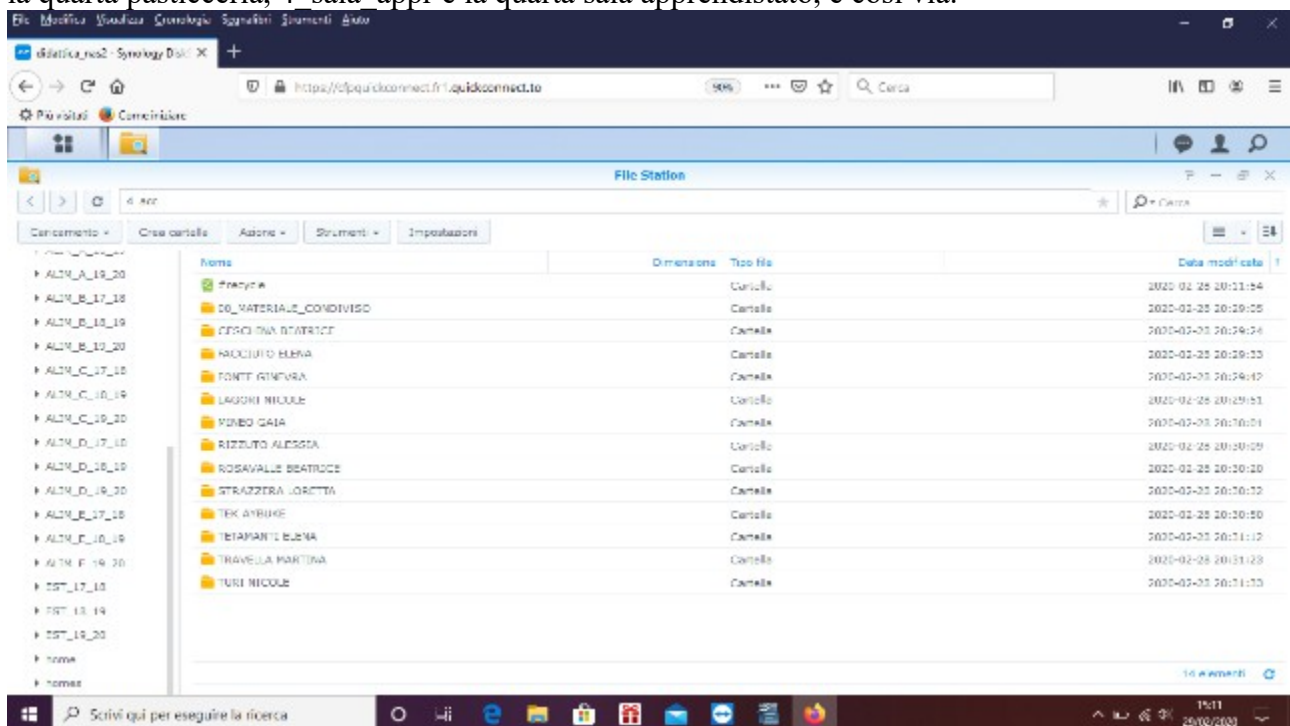
OPERATIVITA'

In alto a sinistra è posizionata l'icona (cartella gialla) **File Station**. Con un click del mouse si carica la relativa finestra. Nella barra di sinistra, sotto il nome del dispositivo, *didattica_nas2*, l'elenco delle cartelle disponibili. Il caricamento delle cartelle può non essere di immediata visualizzazione e richiedere alcuni secondi.

PIATTAFORMA PER LA DIDATTICA A DISTANZA - MANUALE ALLIEVO



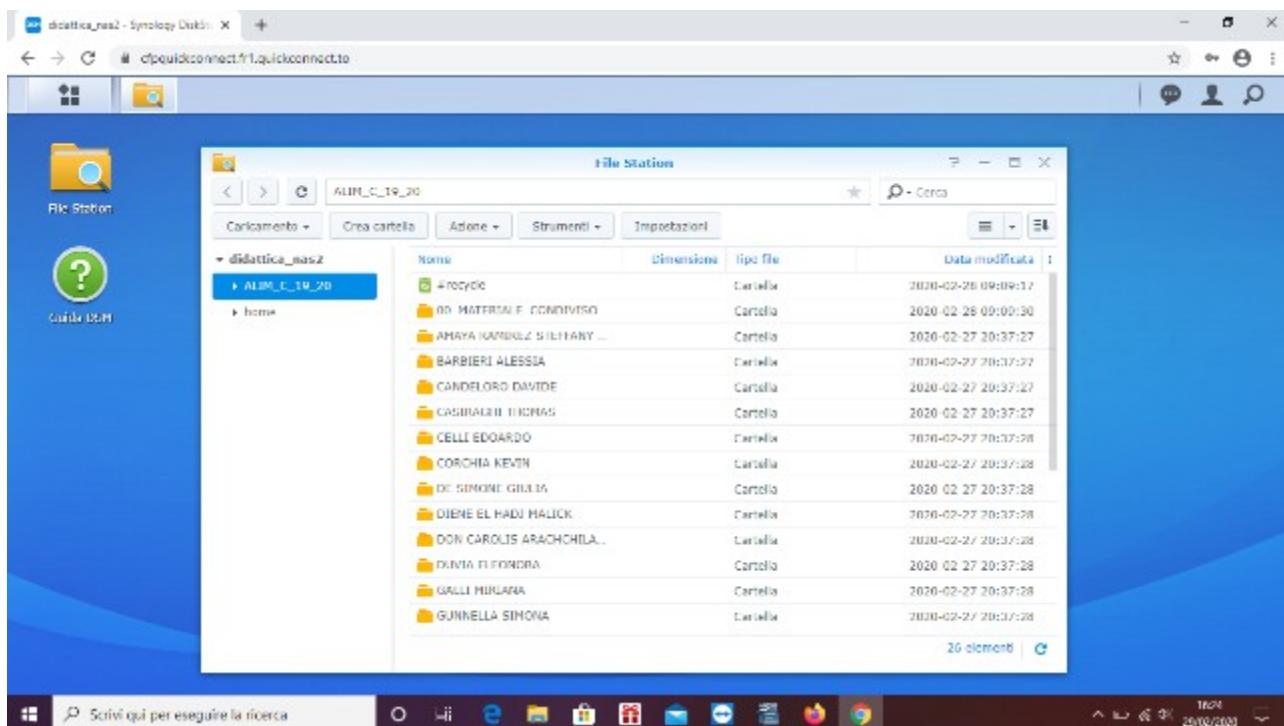
I nomi delle classi sono gli stessi del punto 10 (rete didattica del CFP): Alim_a_19_20 identifica la prima alimentazione A, Est_18_19 è la seconda estetica, acc_17_18 è la terza acconciatura, 4_past è la quarta pasticceria, 4_sala_appr è la quarta sala apprendistato, e così via.



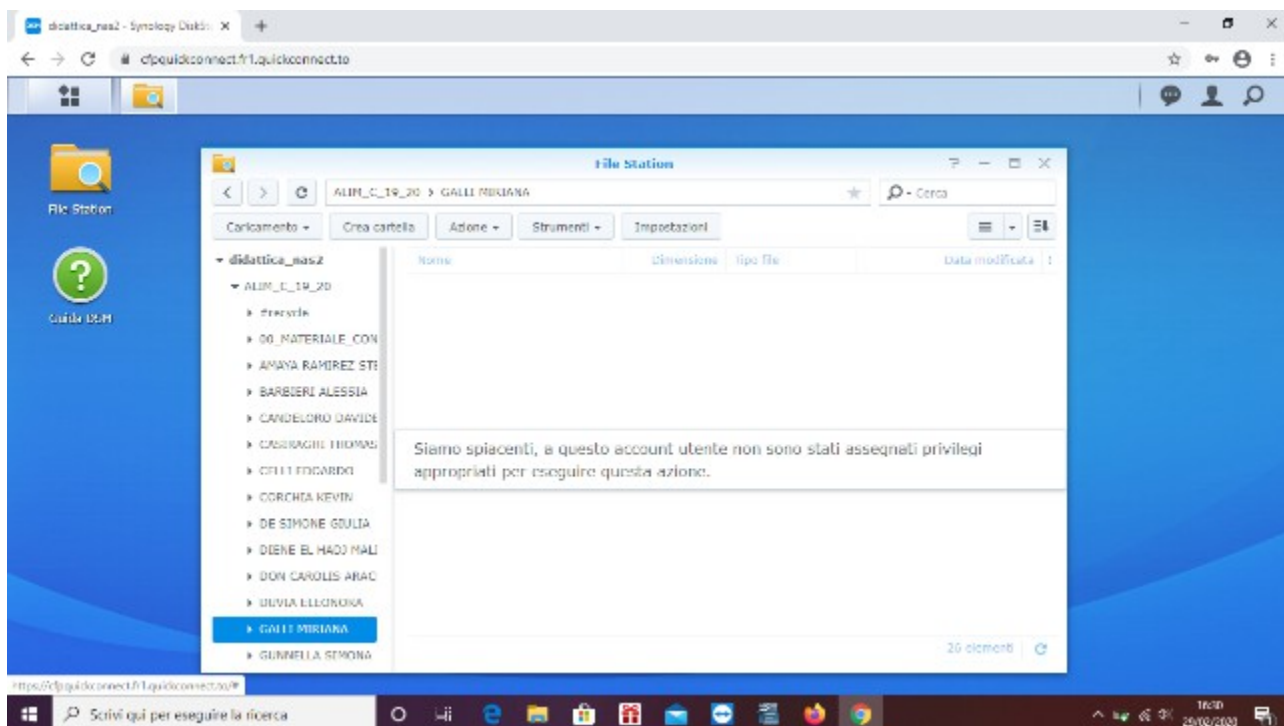
Nella cartella di ciascuna classe è presente la cartella **00_MATERIALE_CONDIVISO**, dove i docenti potranno caricare il loro materiale, e **CARTELLE PERSONALI NOMINATIVE** dei singoli allievi, dove gli stessi potranno caricare i loro materiali. La cartella **HOME** è personale. Ogni utente ha la propria. Il sistema la genera automaticamente.

Attualmente i docenti possono visualizzare e agire su tutte le cartelle. Gli allievi possono avere un accesso limitato alle cartelle di loro interesse.

PIATTAFORMA PER LA DIDATTICA A DISTANZA - MANUALE ALLIEVO



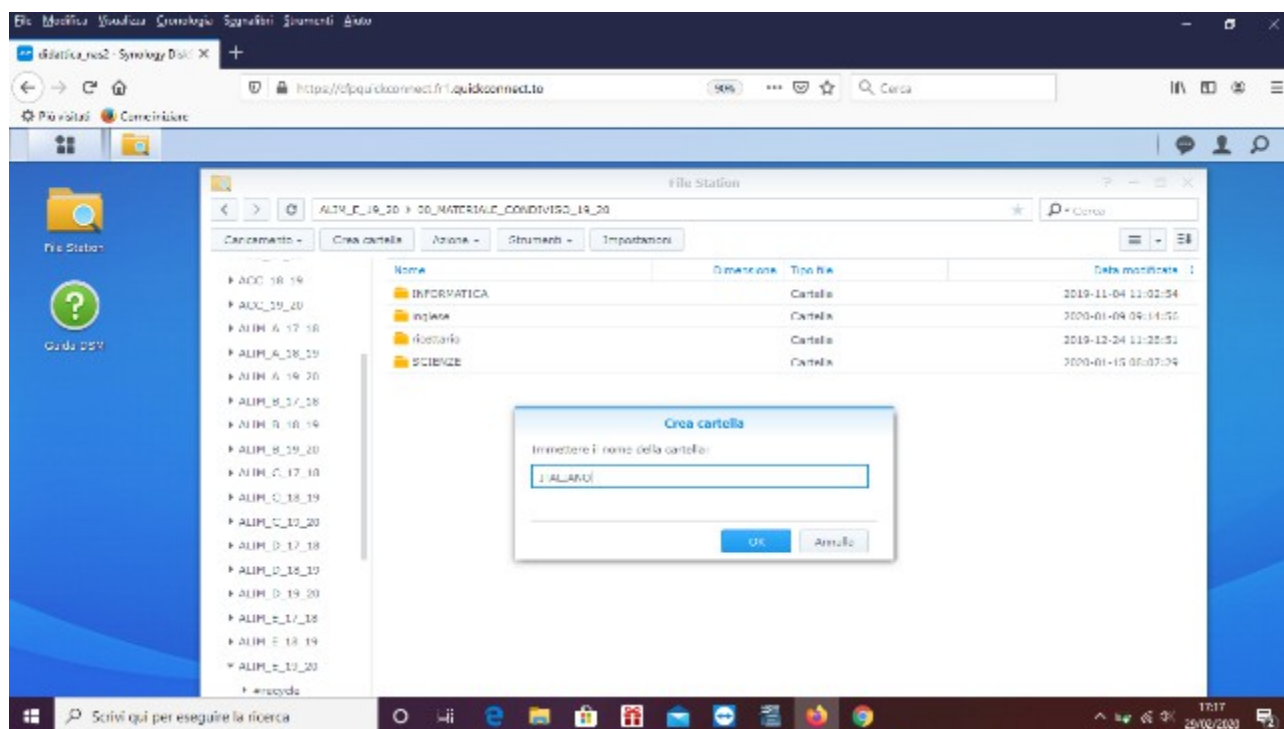
Per esempio l'allievo di prima C alimentazione può lavorare solo sulla cartella della propria classe e la propria home.



PIATTAFORMA PER LA DIDATTICA A DISTANZA - MANUALE ALLIEVO

CREARE UNA CARTELLA

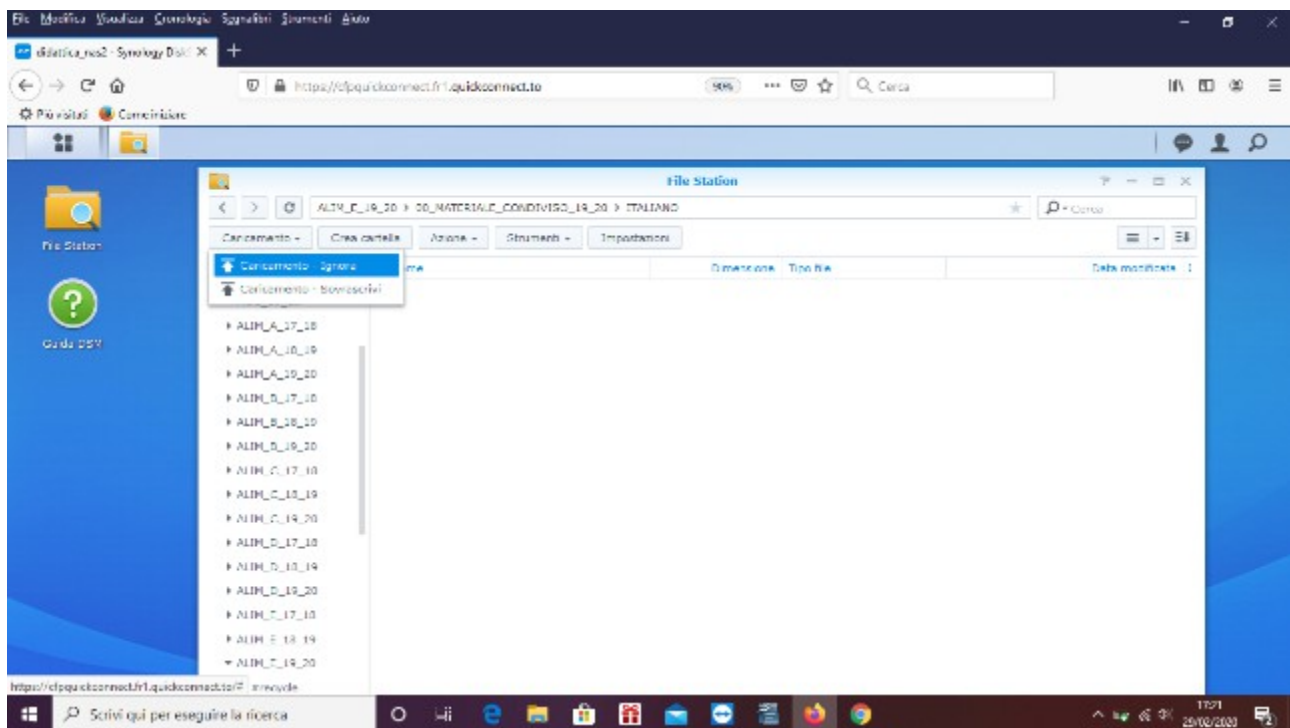
Nella cartella ALIM_E_19_20, 00_MATERIALE_CONDIVISO si vuole realizzare la cartella ITALIANO. Nella finestra File Station si clicca il pulsante, in alto a sinistra, **Crea cartella**. Nella nuova maschera si digita il nome della nuova cartella e si preme **OK**.



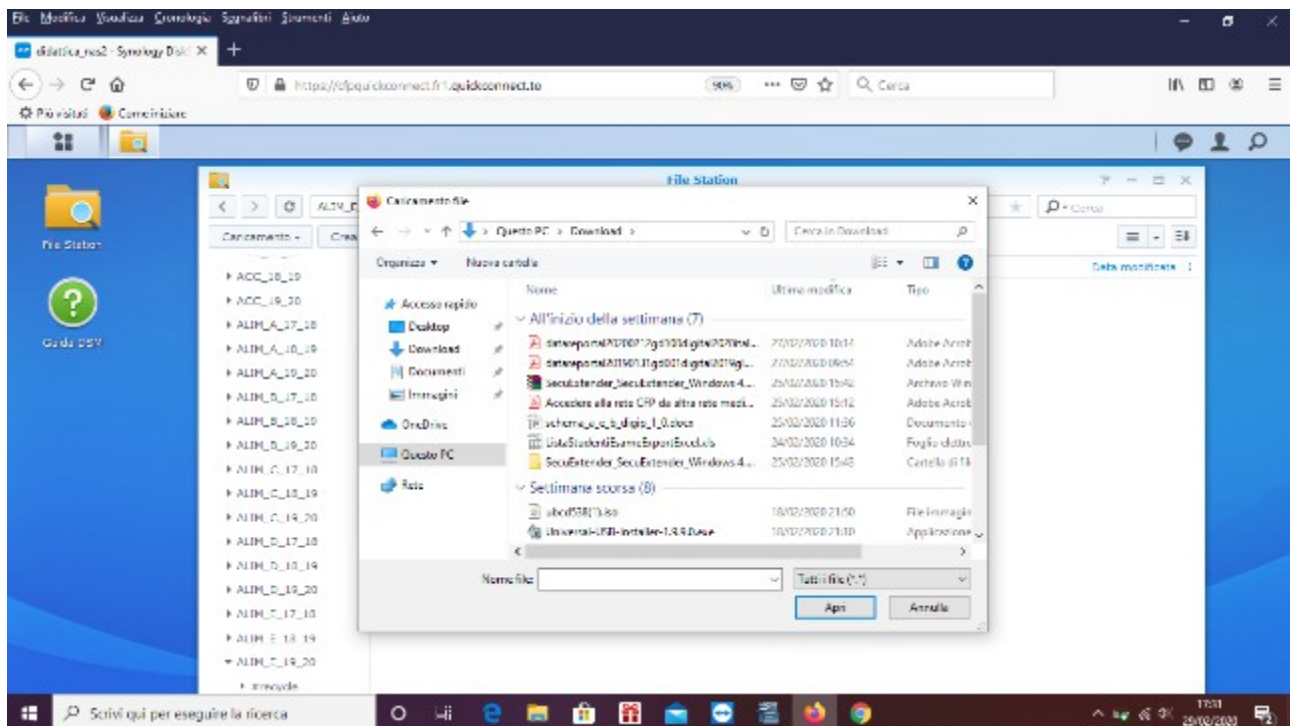
CARICARE UN FILE

Nella cartella precedentemente creata si vuole caricare un file ovunque collocato. Nella finestra File Station si clicca, in alto a sinistra, il pulsante **Caricamento**, e, in funzione del caso, una delle due opzioni presenti nel menu. Supponiamo di non dover sovrascrivere alcunchè. Selezioniamo pertanto l'opzione **Caricamento – Ignora**.

PIATTAFORMA PER LA DIDATTICA A DISTANZA - MANUALE ALLIEVO

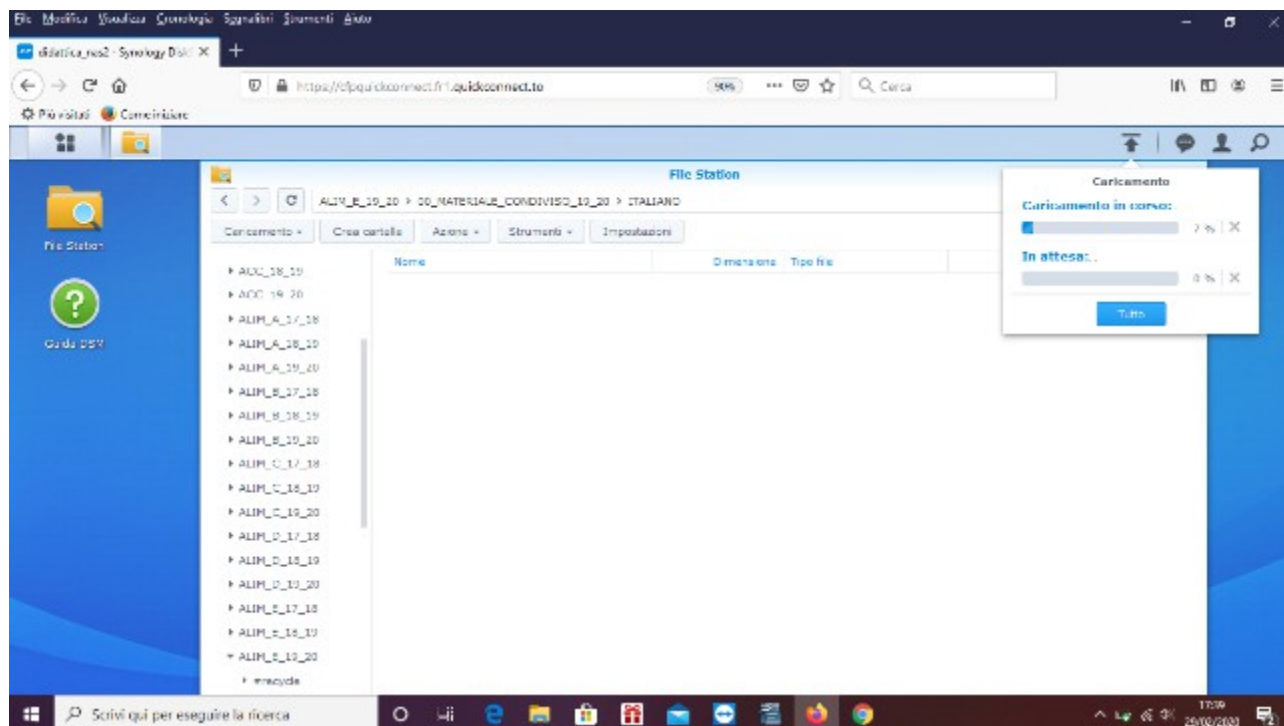


Nella nuova maschera individuiamo posizione e file di interesse. La selezione multipla (di più file) si ottiene con la pressione del tasto CTRL. Alla fine si preme, in basso a destra, il tasto **Apri**.

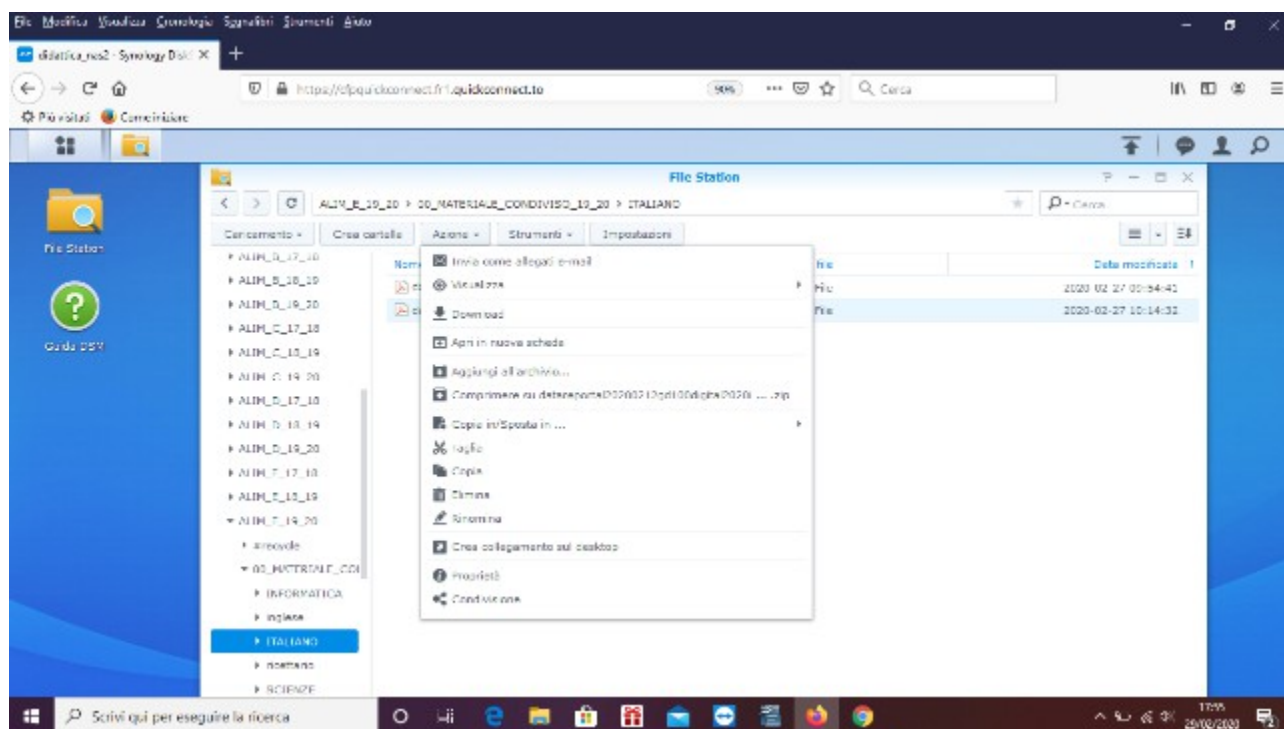


PIATTAFORMA PER LA DIDATTICA A DISTANZA - MANUALE ALLIEVO

In fase di caricamento



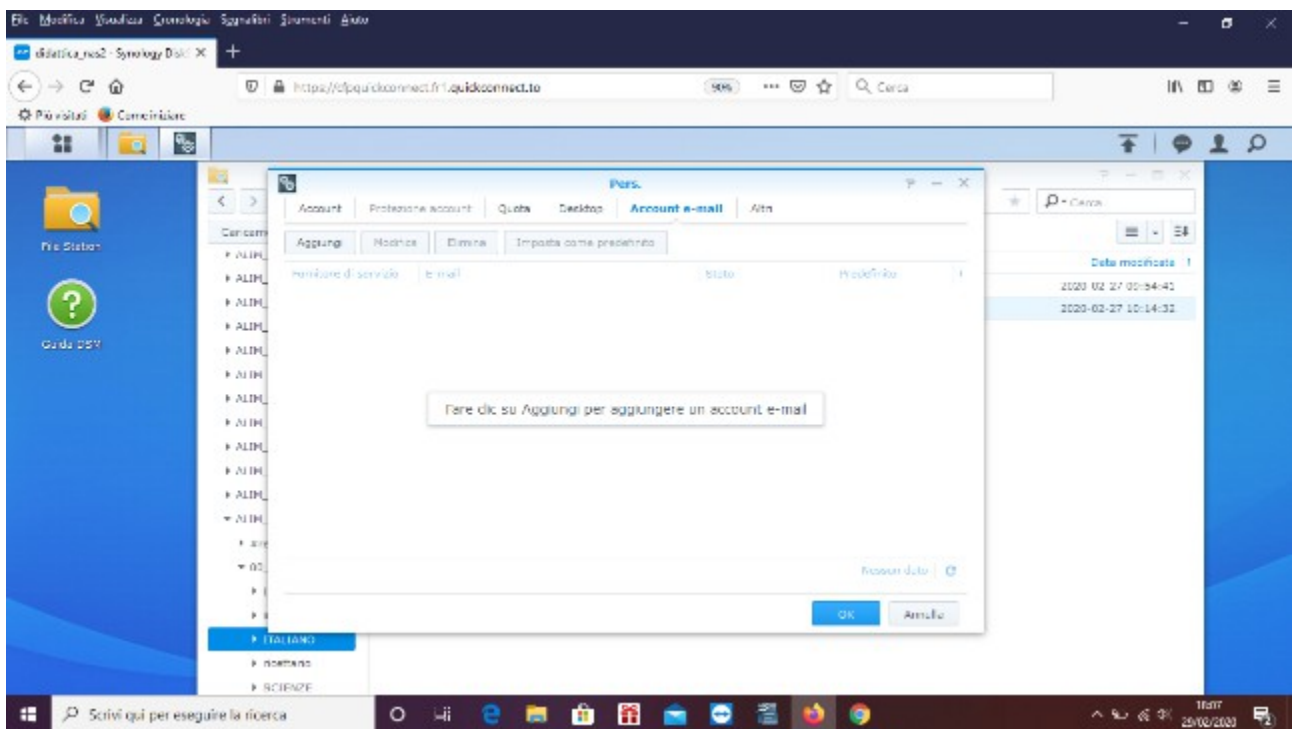
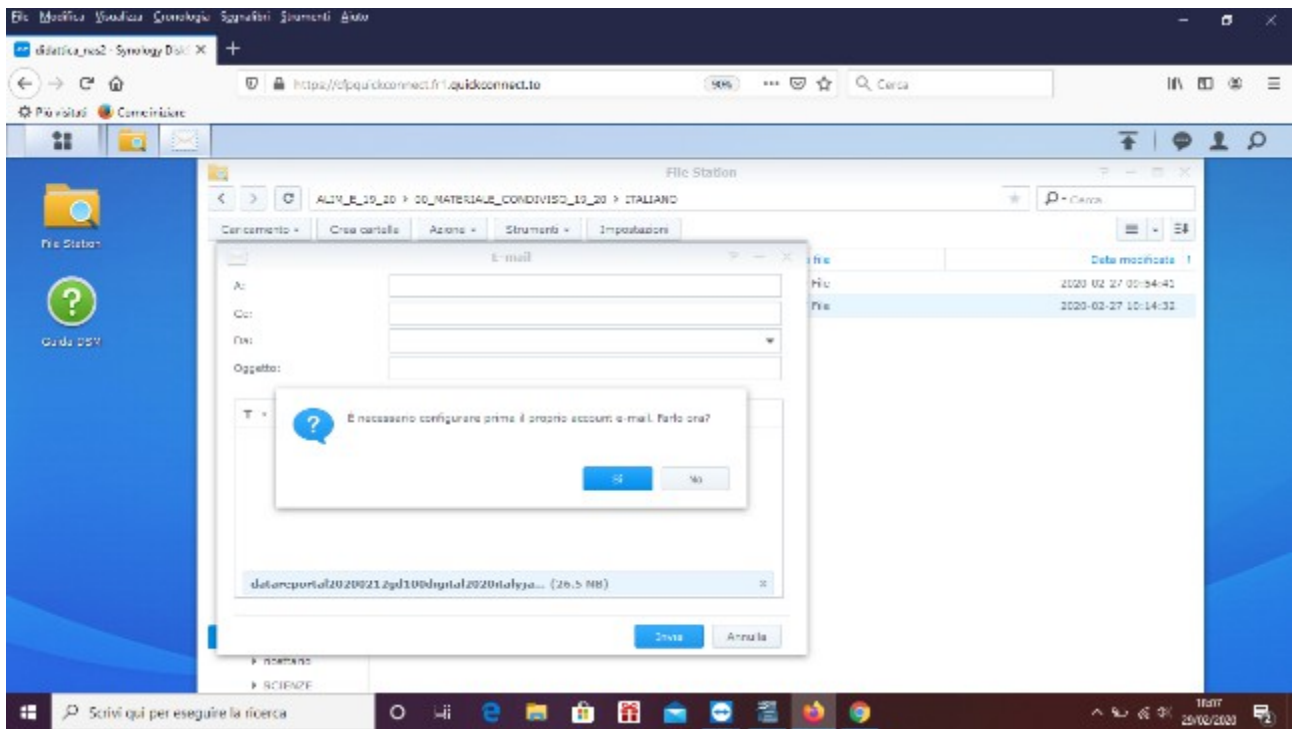
Sui file caricati si possono compiere operazioni di varia natura. Si parte dal tasto **Azione**.



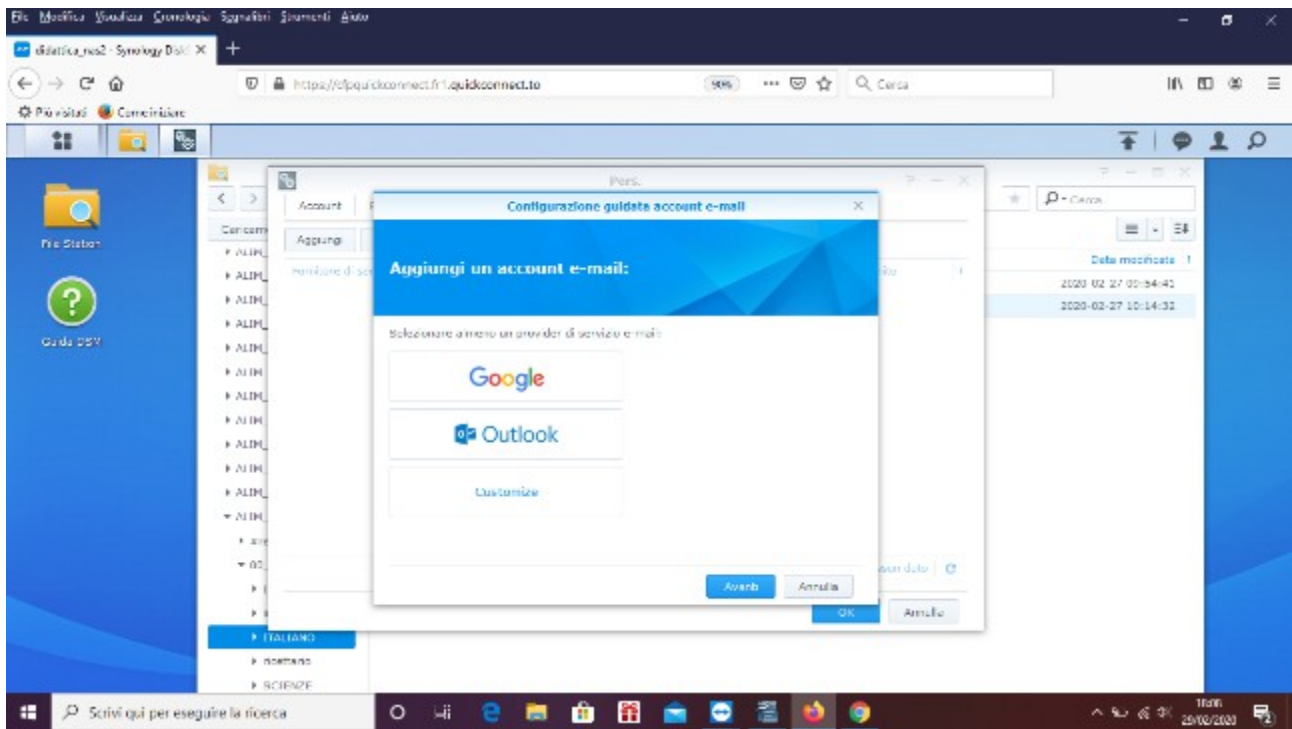
Le funzionalità sono intuitive.

Vuoi spedire un file come allegato mail? **Invia come allegato mail** consente di integrare la posta elettronica. Basta configurare un account. Con gmail operazione molto rapida, se già disponi di una casella di posta di Google.

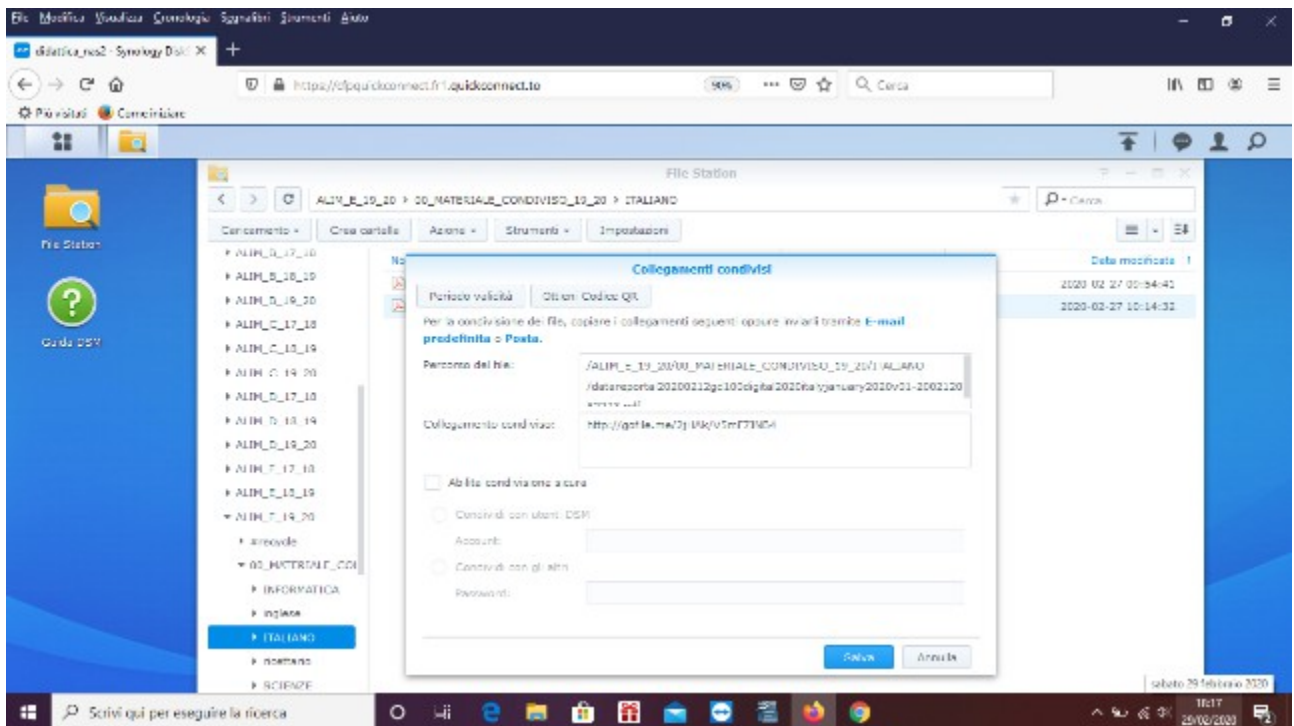
PIATTAFORMA PER LA DIDATTICA A DISTANZA - MANUALE ALLIEVO



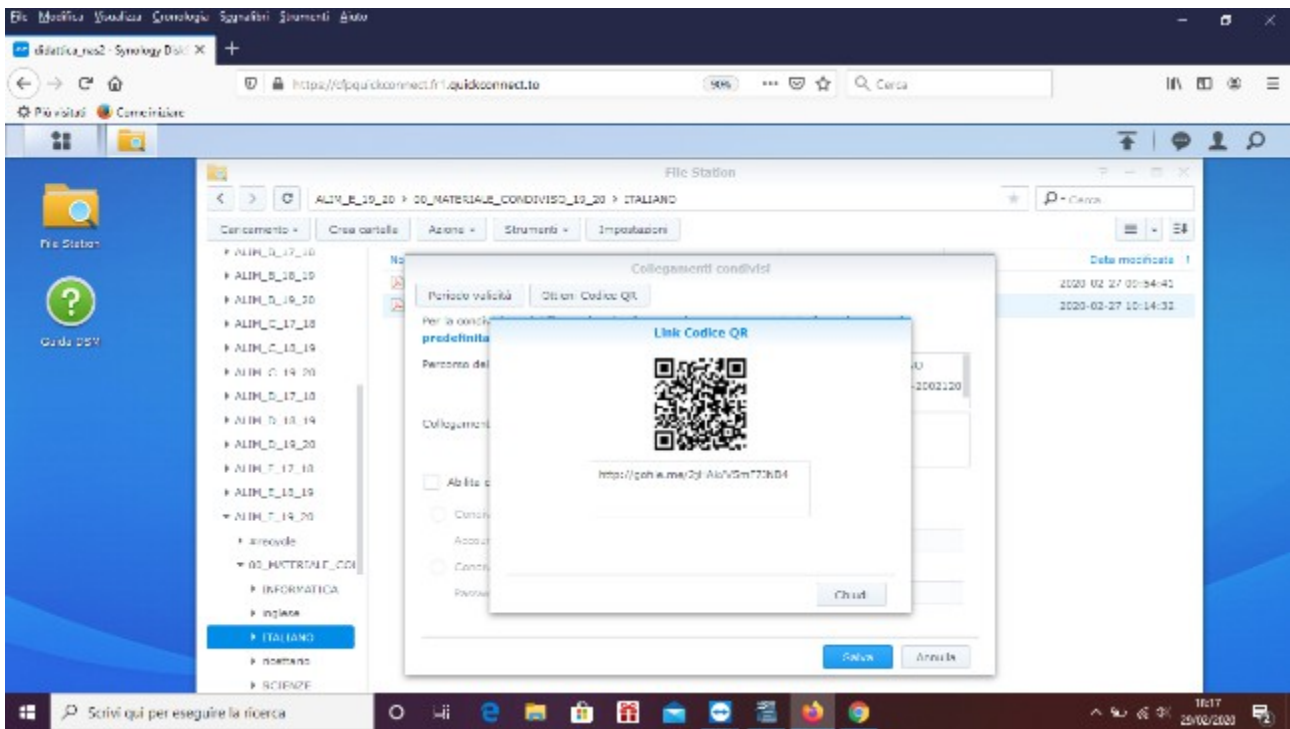
PIATTAFORMA PER LA DIDATTICA A DISTANZA - MANUALE ALLIEVO



Vuoi condividere il file con altri utenti? Si può copiare un link, condividerlo a mezzo posta elettronica o addirittura generare un codice QR che definisce il legame con il file.

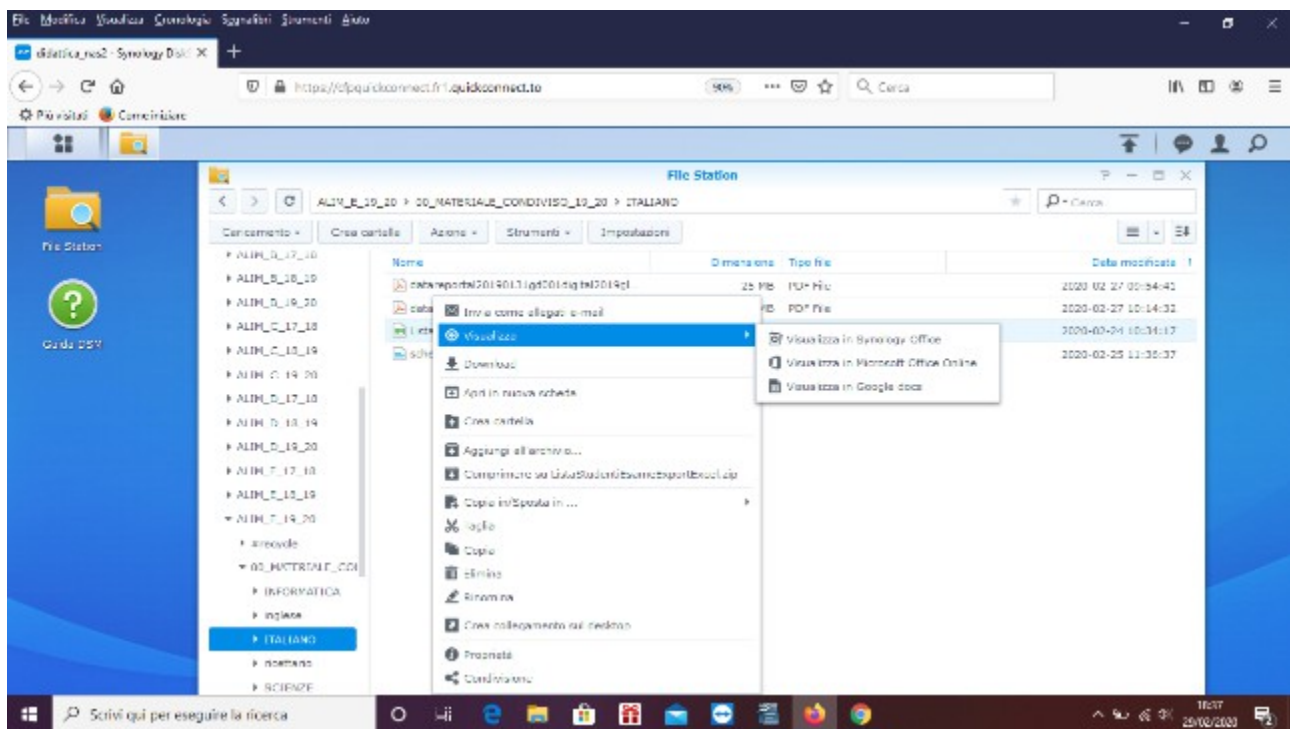


PIATTAFORMA PER LA DIDATTICA A DISTANZA - MANUALE ALLIEVO



SCARICARE, APRIRE E MODIFICARE I FILE

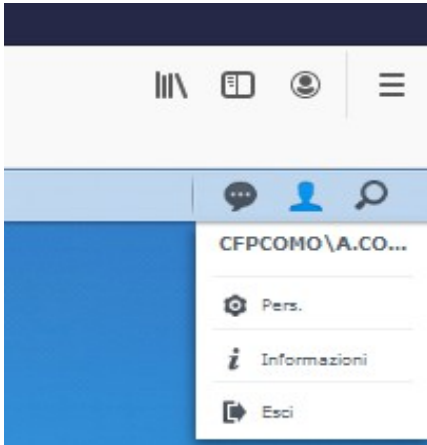
I file possono essere scaricati dalla piattaforma al computer attraverso l'opzione **Download**. **I file possono anche essere aperti attraverso il programma Synology Office disponibile on line sulla piattaforma. Con questo programma si possono aprire, modificare e salvare i contenuti di fogli di calcolo, presentazioni, testi, anche senza scaricarli.**



COME USCIRE DALLA PIATTAFORMA

Per abbandonare correttamente l'ambiente, ad attività di lavoro completate, in alto a destra è collocata l'icona **Opzioni**.

Nel relativo menu premere **Esci**.



Buon lavoro!!!