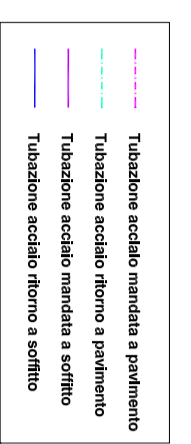
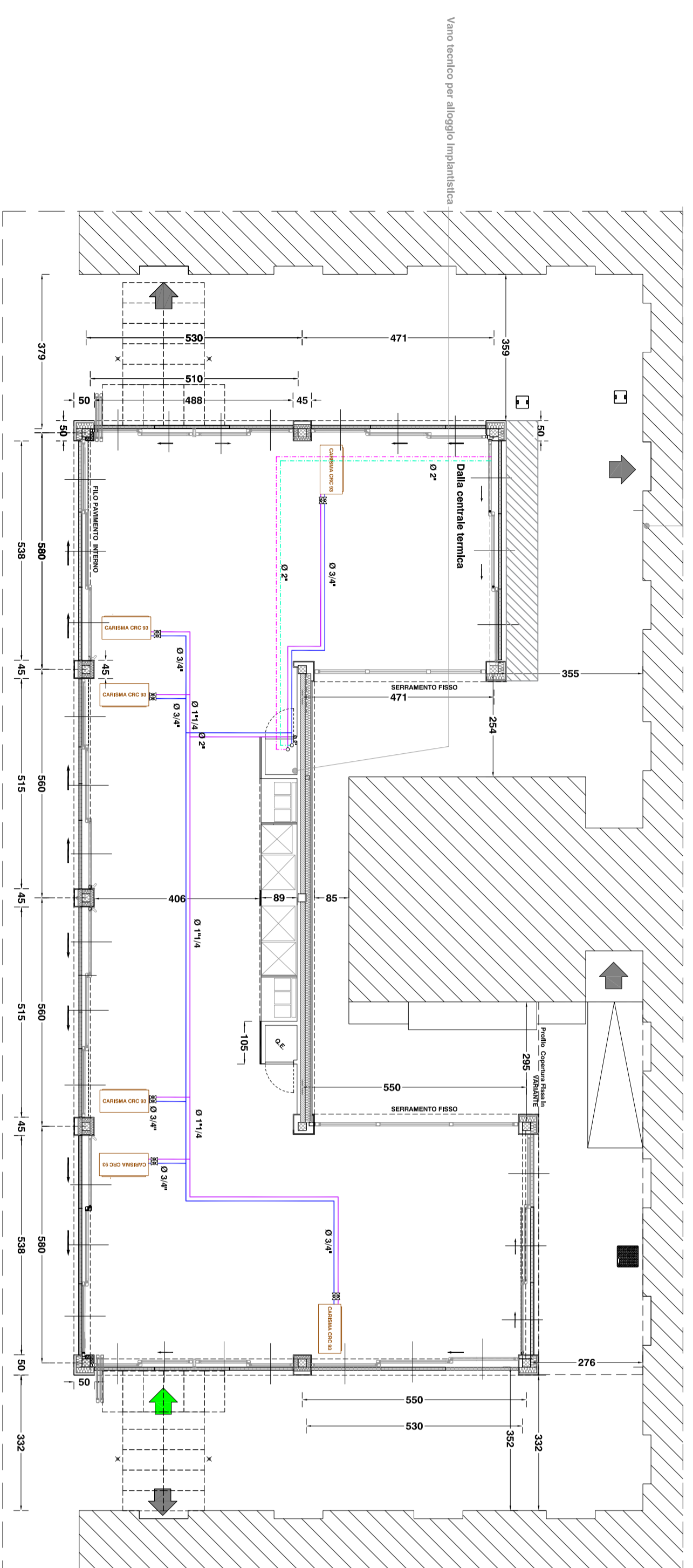


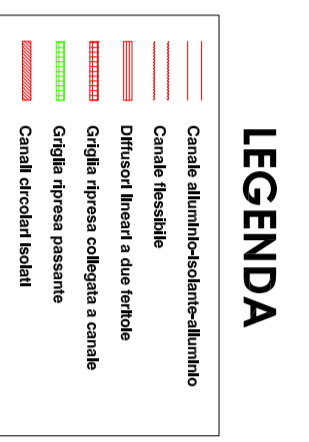
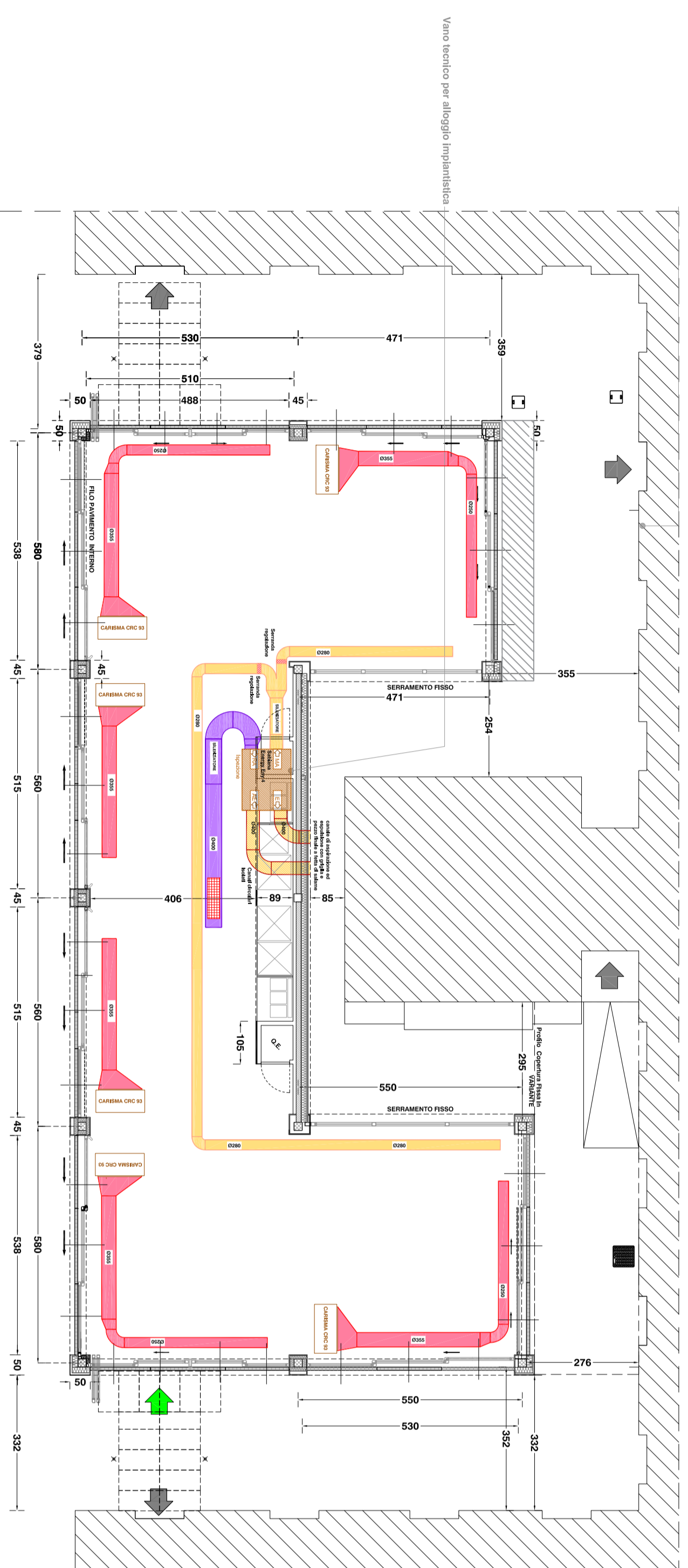
PIANTA PIANO TERRA

DISTRIBUZIONE FLUIDO TERMOVETTORE



PIANTA PIANO TERRA

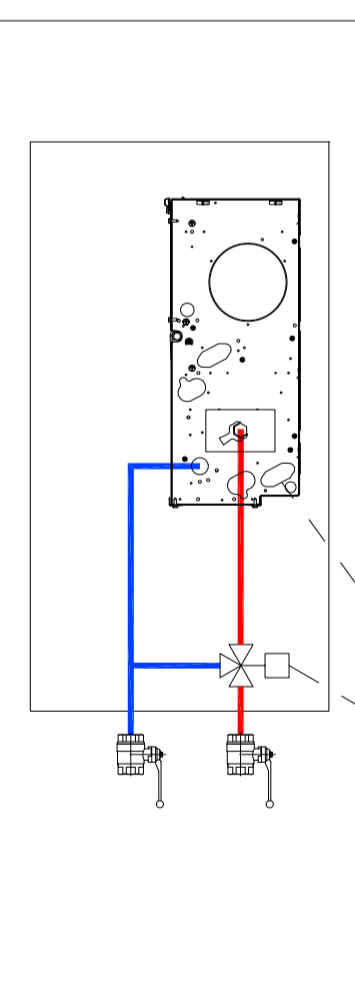
DISTRIBUZIONE ARIA



NOTE GENERALI

Tubazioni e componenti (valvole, pompe, ecc.) isolate secondo normative di legge (D.P.R. 412/93) con coppie di pulitamento perfettamente sigillate. Pendenza tubi a salire verso i punti di stogo aria. Per i tubi di ritorno vogliono gli stessi diametri dell'andato. I collegamenti elettrici devono essere eseguiti secondo norme CEI e prescrizioni di legge. Il locale C.T. deve essere aereato secondo le normative di legge (D.M. 12-04-98) Sui punti bassi dell'impianto prevedere rubinetti di drenaggio. Tubazioni in acciaio inossidabile in CT in acciaio nero s.s. UNI EN 10255 con verniciatura antiruggine e giunzioni saldate. Tubazioni impianto nella nuova struttura in acciaio zincato con isolamento secondo DPR 412/93 e frangitura isogenopack Tubazioni impianto gas metano a vista in acciaio nero UNI EN 10255 con giunzioni saldate e verniciatura grigio. Realizzare l'impianto di distribuzione gas metano secondo D.M. 12/04/1996 e UNI 11528 ed in particolare verniciare le tubazioni con smalto sintetico di colore giallo pastoso ad una spessore minimo del muro di 2 cm. Strutture orizzontali e verticali dello C.T. REI 120

FORNITURA SABIANA



Per ogni ventilconvettore e per l'unità di recupero dovrà essere realizzata idonea linea di scarico condensa da connettere alla rete di scarico dei pluviali. Tale posizione verrà definita in cantiere con la direzione lavori.

Le posizioni dei ventilconvettori e dell'unità di recupero saranno definite insieme alla direzione lavori in fase di installazione. I canali saranno a vista del tipo Lindab Safe SR con bocchette a canale.

ISOLAMENTO DELLE RETI DI DISTRIBUZIONE DEL CALORE NEGLI IMPIANTI TERMICI

| Densità del fluido (kg/m³) | Densità minima della tubazione (mm) |         |         |         |         |         |         |         |         |       |
|----------------------------|-------------------------------------|---------|---------|---------|---------|---------|---------|---------|---------|-------|
|                            | < 20                                | 20 a 29 | 30 a 39 | 40 a 49 | 50 a 59 | 60 a 69 | 70 a 79 | 80 a 89 | 90 a 99 | > 100 |
| 0,030                      | 13                                  | 19      | 26      | 32      | 37      | 42      | 47      | 51      | 56      | 60    |
| 0,035                      | 14                                  | 20      | 27      | 33      | 38      | 43      | 48      | 52      | 57      | 61    |
| 0,040                      | 15                                  | 21      | 28      | 34      | 39      | 44      | 49      | 53      | 58      | 62    |
| 0,045                      | 16                                  | 22      | 29      | 35      | 40      | 45      | 50      | 54      | 59      | 63    |
| 0,050                      | 17                                  | 23      | 30      | 36      | 41      | 46      | 51      | 55      | 60      | 64    |
| 0,055                      | 18                                  | 24      | 31      | 37      | 42      | 47      | 52      | 56      | 61      | 65    |
| 0,060                      | 19                                  | 25      | 32      | 38      | 43      | 48      | 53      | 57      | 62      | 66    |
| 0,065                      | 20                                  | 26      | 33      | 39      | 44      | 49      | 54      | 58      | 63      | 67    |
| 0,070                      | 21                                  | 27      | 34      | 40      | 45      | 50      | 55      | 59      | 64      | 68    |
| 0,075                      | 22                                  | 28      | 35      | 41      | 46      | 51      | 56      | 60      | 65      | 69    |
| 0,080                      | 23                                  | 29      | 36      | 42      | 47      | 52      | 57      | 61      | 66      | 70    |
| 0,085                      | 24                                  | 30      | 37      | 43      | 48      | 53      | 58      | 62      | 67      | 71    |
| 0,090                      | 25                                  | 31      | 38      | 44      | 49      | 54      | 59      | 63      | 68      | 72    |
| 0,095                      | 26                                  | 32      | 39      | 45      | 50      | 55      | 60      | 64      | 69      | 73    |
| 0,100                      | 27                                  | 33      | 40      | 46      | 51      | 56      | 61      | 65      | 70      | 74    |
| 0,105                      | 28                                  | 34      | 41      | 47      | 52      | 57      | 62      | 66      | 71      | 75    |
| 0,110                      | 29                                  | 35      | 42      | 48      | 53      | 58      | 63      | 67      | 72      | 76    |
| 0,115                      | 30                                  | 36      | 43      | 49      | 54      | 59      | 64      | 68      | 73      | 77    |
| 0,120                      | 31                                  | 37      | 44      | 50      | 55      | 60      | 65      | 69      | 74      | 78    |
| 0,125                      | 32                                  | 38      | 45      | 51      | 56      | 61      | 66      | 70      | 75      | 79    |
| 0,130                      | 33                                  | 39      | 46      | 52      | 57      | 62      | 67      | 71      | 76      | 80    |
| 0,135                      | 34                                  | 40      | 47      | 53      | 58      | 63      | 68      | 72      | 77      | 81    |
| 0,140                      | 35                                  | 41      | 48      | 54      | 59      | 64      | 69      | 73      | 78      | 82    |
| 0,145                      | 36                                  | 42      | 49      | 55      | 60      | 65      | 70      | 74      | 79      | 83    |
| 0,150                      | 37                                  | 43      | 50      | 56      | 61      | 66      | 71      | 75      | 80      | 84    |

**PROGETTO**  
**Progettazione impianto di climatizzazione e ventilazione spazio multifunzionale CFP**

**UBICAZIONE CANTIERE**  
**Spazio multifunzionale**  
**Via Bellinzona, 88**  
**22100 Como**

**DESCRIZIONE TAVOLA**  
**Tavola con distribuzione fluido termovettore dalla centrale termica e distribuzione aria per la climatizzazione e il ricambio dell'aria.**

**IL COMMITTENTE**  
**CFP COMO**  
 Via Bellinzona, 88  
 22100 Como

**IL PROGETTISTA**  
**Dot. Ing. CRISTIANO PUSTERLA**  
 Via Guarnella, 14 - 22100 COMO  
 Albo Ingegneri di Como N° 2834 A  
 Tel. 031 3374151  
 Fax: 031 3374151  
 cristiano.pusterla@gmail.com

**SCALA** 1:100  
**PRESENTAZIONE** Ottobre 2015  
**TAVOLA** 1