

Torna la tappa dedicata alle nuove leve A Lariofiere Young per aiutare il lavoro

La formazione è sempre più finalizzata alla ricerca di un posto di lavoro. Lo sanno gli adulti, ancor più i giovani, loro malgrado colpiti da una crisi che - a dirlo sono i dati Istat - riguarda il 40,4% dei ragazzi italiani, un record al negativo imbattuto addirittura dal 1977.

L'occupazione sarà dunque al centro di «Young - Orienta il tuo futuro», il salone dedicato all'universo giovanile che si terrà al cen-

tro espositivo Lariofiere di Erba dal 28 al 30 novembre prossimo.

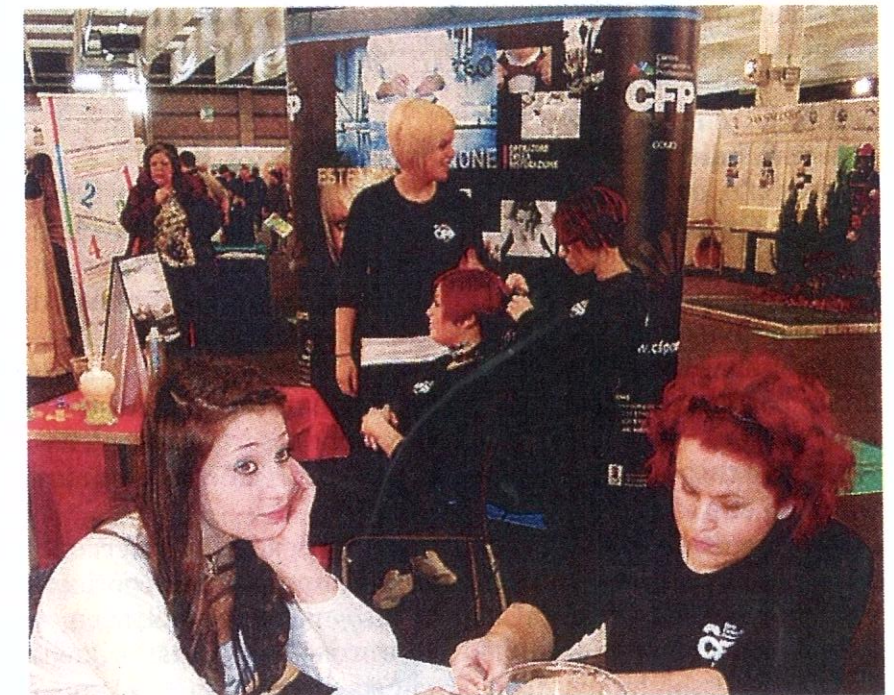
L'obiettivo della manifestazione è «far conoscere, promuovere e valorizzare gli strumenti volti ad agevolare l'inserimento nel mondo del lavoro e favorire l'incontro tra i giovani e le imprese, le pubbliche amministrazioni, gli enti di formazione, i centri per l'impiego e le agenzie per il lavoro».

Ecco, dunque, l'idea di indirizzare Young lungo questo percorso,

con il traguardo dell'avvicinamento tra chi istruisce e chi produce, tra scuola e lavoro, a determinare il punto d'arrivo dell'iniziativa. Legare gli istituti professionali alle aziende che, successivamente, dovranno accogliere gli studenti ormai diplomati è tra le opportunità che il salone vuole sviluppare, con l'ambizione di creare diversi ambiti produttivi al suo interno al fine di creare uno spaccato reale del sistema produttivo lariano e,

così facendo, meglio indirizzare i giovani che devono scegliere il loro percorso di studi prima dell'ingresso nel mondo del lavoro.

Alla sesta edizione sono attesi 150 espositori, 160 scuole in visita e 15 mila partecipanti. Un evento in prevalenza rivolto a comaschi (27%), lecchesi (23%) e monzesi (18%), con l'aspettativa di contribuire all'orientamento tra istruzione scolastica, università e lavoro. ■ **A. Gal.**



Una precedente edizione di Young a Lariofiere